

แผนภูมิโครงสร้างการแบ่งส่วนราชการตามแผนอัตรากำลัง ๓ ปี

ปลัดองค์การบริหารส่วนตำบล
(นักบริหารงานท้องถิ่น ระดับกลาง) (๑)

รองปลัดองค์การบริหารส่วนตำบล
(นักบริหารงานท้องถิ่น ระดับต้น) (๑)

สำนักปลัด
หัวหน้าสำนักปลัด
(นักบริหารงานทั่วไป
ระดับต้น) (๑)

- งานบริหารทั่วไป
- งานบริหารงานบุคคล
- งานกิจการสภา อบต.
- งานนโยบายและแผน
- งานกฎหมายและคดี
- งานสังคมสงเคราะห์
- งานส่งเสริมการท่องเที่ยว
- งานป้องกันและบรรเทาสาธารณภัย
- งานส่งเสริมการเกษตร
- งานส่งเสริมปศุสัตว์
- งานสวัสดิการและพัฒนาชุมชน

กองคลัง
ผู้อำนวยการกองคลัง
(นักบริหารงานการคลัง
ระดับต้น) (๑)

- งานการเงิน
- งานการบัญชี
- งานพัฒนาและจัดเก็บรายได้
- งานทะเบียนทรัพย์สินและพัสดุ

กองช่าง
ผู้อำนวยการกองช่าง
(นักบริหารงานช่าง
ระดับต้น) (๑)

- งานก่อสร้าง
- งานออกแบบและ
ควบคุมอาคาร
- งานประสาน
สาธารณูปโภค

กองสาธารณสุขฯ
ผู้อำนวยการกองสาธารณสุขฯ
(นักบริหารงานสาธารณสุขฯ
ระดับต้น) (๑)

- งานอนามัยและสิ่งแวดล้อม
- งานส่งเสริมสุขภาพ
และสาธารณสุข
- งานรักษาความสะอาด

กองการศึกษาฯ
ผู้อำนวยการกองการศึกษาฯ
(นักบริหารงานการศึกษา
ระดับต้น) (๑)

- งานบริหารการศึกษา
- งานส่งเสริมการศึกษา
ศาสนาและวัฒนธรรม
- งานกิจการโรงเรียน
- งานศูนย์พัฒนาเด็กเล็ก

โครงสร้างการบริหารงานสำนักปลัด

หัวหน้าสำนักปลัด (นักบริหารงานทั่วไป ระดับต้น)

- งานบริหารทั่วไป
 - งานกิจการสภา อบต.
 - งานกฎหมายและคดี
 ๑. เจ้าพนักงานธุรการ (ปฏิบัติงาน/ชำนาญงาน) จำนวน ๑ อัตรา
- พนักงานจ้างตามภารกิจ**
๑. ผู้ช่วยเจ้าพนักงานธุรการ จำนวน ๑ อัตรา
- พนักงานจ้างทั่วไป**
๑. คนงานทั่วไป จำนวน ๑ อัตรา
 ๒. พนักงานขับรถยนต์ จำนวน ๑ อัตรา

- งานสังคมสงเคราะห์
 - งานสวัสดิการและพัฒนาชุมชน
 - งานส่งเสริมการท่องเที่ยว
 - งานส่งเสริมการเกษตร
 - งานส่งเสริมปศุสัตว์
๑. นักพัฒนาชุมชน (ปฏิบัติการ/ชำนาญการ) จำนวน ๑ อัตรา
- พนักงานจ้างตามภารกิจ**
๒. ผู้ช่วยนักพัฒนาชุมชน จำนวน ๑ อัตรา
 ๓. ผู้ช่วยเจ้าพนักงานการเกษตร จำนวน ๑ อัตรา

- งานนโยบายและแผน
 ๑. นักวิเคราะห์นโยบายและแผน (ปฏิบัติการ/ชำนาญการ) จำนวน ๑ อัตรา

- งานบริหารงานบุคคล
 ๑. นักทรัพยากรบุคคล (ปฏิบัติการ/ชำนาญการ) จำนวน ๑ อัตรา

- งานป้องกันและบรรเทาสาธารณภัย
- พนักงานจ้างทั่วไป**
๑. ยาม จำนวน ๑ อัตรา

ระดับ	อำนาจการท้องถิ่น ระดับกลาง	อำนาจการท้องถิ่น ระดับต้น	ปฏิบัติการ/ชำนาญการ	ปฏิบัติงาน/ชำนาญงาน	ลูกจ้างประจำ (ถ้ายโอน)	พนักงานจ้าง (ภารกิจ)	พนักงานจ้าง (ทั่วไป)
จำนวน	-	๑	๓	๑	-	๓	๓

โครงสร้างการบริหารงานกองคลัง

**ผู้อำนวยการกองคลัง
(นักบริหารงานการคลัง ระดับต้น)**

- งานการเงิน
๑. นักวิชาการการเงินและบัญชี (ปฏิบัติการ/ชำนาญการ) จำนวน ๑ อัตรา

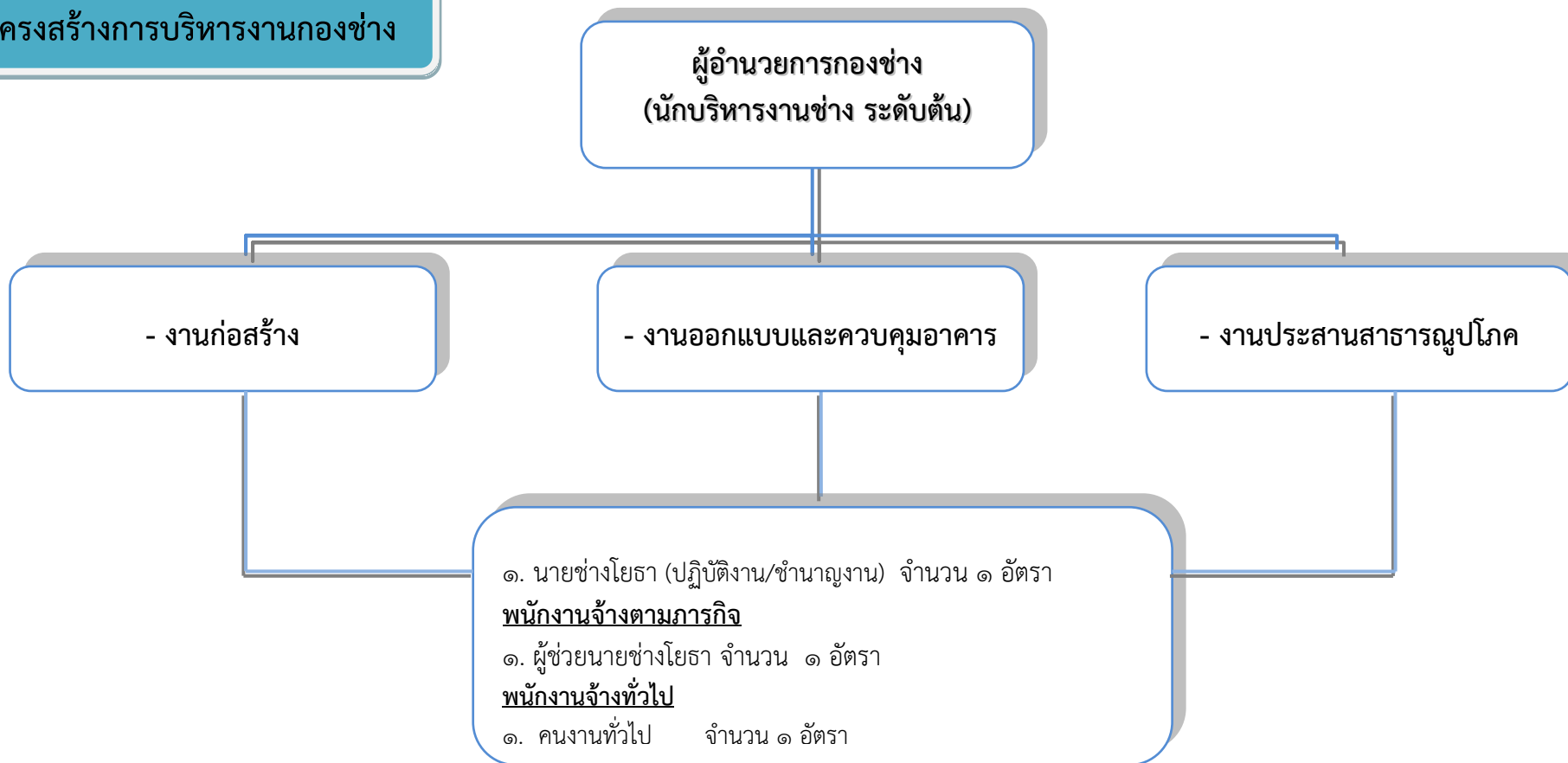
- งานการบัญชี
๑. เจ้าพนักงานการเงินและบัญชี (ปฏิบัติงาน/ชำนาญงาน) จำนวน ๑ อัตรา
พนักงานจ้างตามภารกิจ
๑. ผู้ช่วยเจ้าพนักงานการเงินและบัญชี จำนวน ๑ อัตรา

- งานพัฒนาและจัดเก็บรายได้
๑. นักวิชาการจัดเก็บรายได้ (ปฏิบัติการ/ชำนาญการ) จำนวน ๑ อัตรา
พนักงานจ้างตามภารกิจ
๑. ผู้ช่วยนักวิชาการจัดเก็บรายได้ จำนวน ๑ อัตรา
พนักงานจ้างทั่วไป
๑. คนงานทั่วไป จำนวน ๑ อัตรา

- งานทะเบียนทรัพย์สินและพัสดุ
๑. เจ้าพนักงานพัสดุ (ปฏิบัติงาน/ชำนาญงาน) จำนวน ๑ อัตรา
พนักงานจ้างตามภารกิจ
๒. ผู้ช่วยเจ้าพนักงานพัสดุ จำนวน ๑ อัตรา

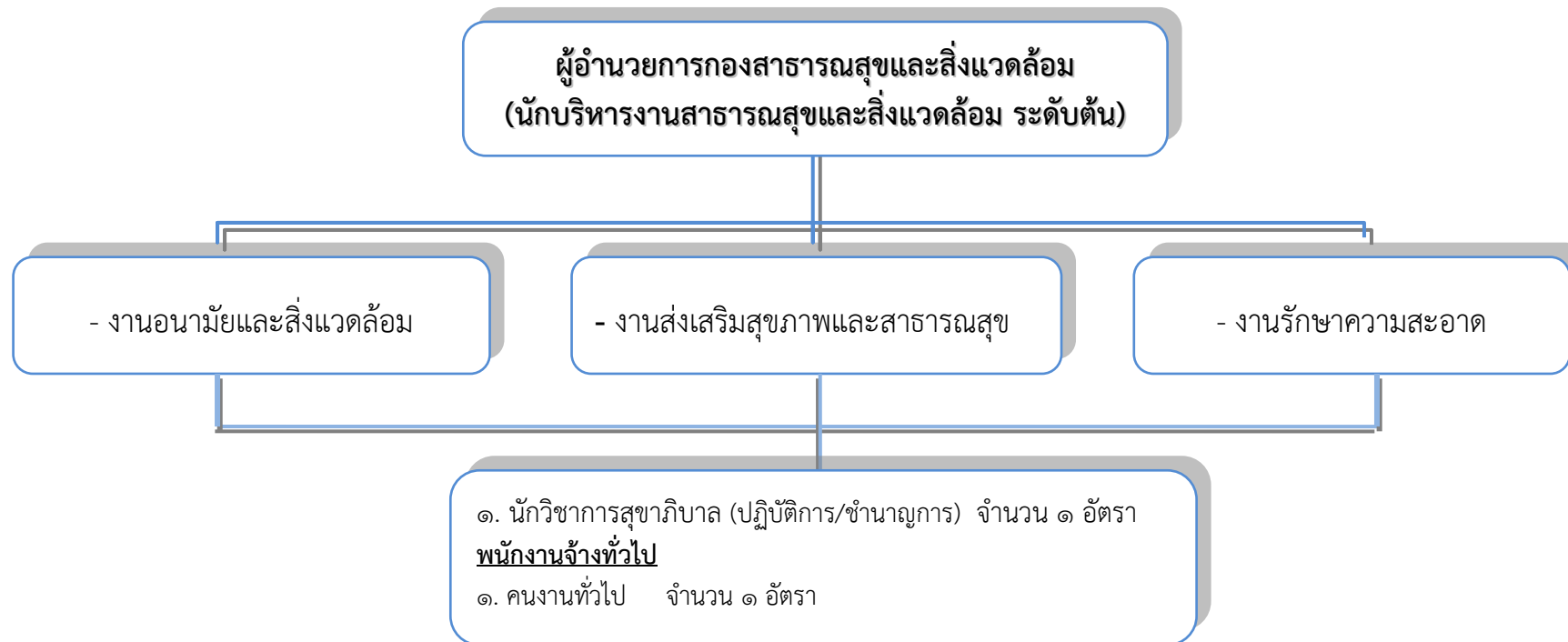
ระดับ	อำนาจการท้องถิ่น ระดับกลาง	อำนาจการท้องถิ่น ระดับต้น	ปฏิบัติการ/ชำนาญการ	ปฏิบัติงาน/ชำนาญงาน	ลูกจ้างประจำ (ถ่ายโอน)	พนักงานจ้าง (ภารกิจ)	พนักงานจ้าง (ทั่วไป)
จำนวน	-	๑	๒	๒	-	๓	๑

โครงสร้างการบริหารงานกองช่าง



ระดับ	ผู้อำนวยการท้องถิ่น ระดับกลาง	ผู้อำนวยการท้องถิ่น ระดับต้น	ปฏิบัติการ/ชำนาญการ	ปฏิบัติงาน/ชำนาญงาน	ลูกจ้างประจำ (ถ่ายโอน)	พนักงานจ้าง (ภารกิจ)	พนักงานจ้าง (ทั่วไป)
จำนวน	-	๑	-	๑	-	๑	๑

โครงสร้างการบริหารงานกองสาธารณสุขและสิ่งแวดล้อม



ระดับ	อำนาจการท้องถิ่น ระดับกลาง	อำนาจการท้องถิ่น ระดับต้น	ปฏิบัติการ/ชำนาญการ	ปฏิบัติงาน/ชำนาญงาน	ลูกจ้างประจำ (ถ่ายโอน)	พนักงานจ้าง (ภารกิจ)	พนักงานจ้าง (ทั่วไป)
จำนวน	-	๑	๑	-	-	-	๑

โครงสร้างการบริหารงานกองการศึกษา ศาสนาและวัฒนธรรม

ผู้อำนวยการกองการศึกษา ศาสนาและวัฒนธรรม
(นักบริหารงานการศึกษา ระดับต้น)

- งานบริหารการศึกษา
 - งานส่งเสริมการศึกษา ศาสนาและวัฒนธรรม
 - งานกิจการโรงเรียน
๑. นักวิชาการศึกษา (ปฏิบัติการ/ชำนาญการ) จำนวน ๑ อัตรา
พนักงานจ้างตามภารกิจ
๒. ผู้ช่วยนักวิชาการศึกษา จำนวน ๑ อัตรา

- งานศูนย์พัฒนาเด็กเล็ก
๑. ครู อันดับ คศ. ๑ จำนวน ๓ อัตรา
พนักงานจ้างตามภารกิจ
๑. ผู้ช่วยหัวหน้าศูนย์พัฒนาเด็กเล็ก (คุณวุฒิ) จำนวน ๑ อัตรา
๒. ผู้ดูแลเด็ก (ทักษะ) จำนวน ๑ อัตรา

ระดับ	อำนาจการท้องถิ่น ระดับกลาง	อำนาจการท้องถิ่น ระดับต้น	ปฏิบัติการ/ชำนาญการ	ปฏิบัติงาน/ชำนาญงาน	ครู (คศ.๑)	ครูผู้ดูแลเด็ก (ครูผู้ช่วย)	ลูกจ้างประจำ (ถ่ายโอน)	พนักงานจ้าง (ภารกิจ)	พนักงานจ้าง (ทั่วไป)
จำนวน	-	๑	๑	-	๓	-	-	๓	-