



เส้นทางความก้าวหน้าในสายอาชีพ ของพนักงานส่วนตำบล



องค์การบริหารส่วนตำบลวัดดาว
อำเภอบางปลาร้า จังหวัดสุพรรณบุรี

บทนำ

การจัดทำแผนเส้นทางความก้าวหน้าในสายอาชีพขององค์การบริหารส่วนตำบลวัดดาว มีวัตถุประสงค์ เพื่อให้บุคลากรมองเห็นความก้าวหน้าในสายอาชีพ และมีหลักเกณฑ์ในการแต่งตั้ง โยกย้ายและการสับเปลี่ยน หมุนเวียนตำแหน่งที่ชัดเจน โปร่งใสและเป็นธรรม ซึ่งจะทำให้บุคลากรเกิดความมั่นใจในระบบการบริหารงานบุคคลขององค์การบริหารส่วนตำบลวัดดาว ก่อให้เกิดการกระตุ้นการพัฒนาตนเองไปสู่ความสำเร็จในอาชีพ รวมทั้งเพื่อเป็นการดึงดูด จูงใจและรักษาบุคลากรที่มีความรู้ความสามารถให้อยู่กับองค์กรตลอดไป ซึ่งในการจัดทำแผนเส้นทางความก้าวหน้าในสายอาชีพฉบับนี้ เป็นการจัดทำเส้นทางความก้าวหน้าในสายอาชีพ เพื่อเป็นการเตรียมความพร้อมขององค์กรปกครองส่วนท้องถิ่นในการปรับเข้าสู่ระบบจำแนกตำแหน่งจากระบบซี เป็นระบบแท่ง โดยได้จัดตำแหน่งข้าราชการส่วนท้องถิ่นเข้าสู่ประเภทตำแหน่ง (ระบบแท่ง) มีผลในวันที่ ๑ มกราคม ๒๕๕๙ เป็นต้นไป

งานบริหารงานบุคคล
สำนักปลัด

สารบัญ

	หน้า
๑. กรอบแนวคิดในการวางแผนเส้นทางความก้าวหน้าในสายอาชีพ	๑
๒. การเปรียบเทียบโครงสร้างชั้นงานและประเภทตำแหน่ง	๒
๓. บัญชีเปรียบเทียบตำแหน่งและระดับในระบบซีกับระบบแท่ง	๓
๔. การแบ่งประเภทสมรรถนะ	๔
๕. สมรรถนะที่จำเป็นสำหรับการปฏิบัติงาน	๕
๖. เส้นทางความก้าวหน้าในสายอาชีพ	๖
- เปรียบเทียบเส้นทางความก้าวหน้า ประเภททั่วไป (สายงาน๑/๒)	๗
- เปรียบเทียบเส้นทางความก้าวหน้า ประเภทวิชาการ (สายงาน๓/๔)	๘
- เปรียบเทียบเส้นทางความก้าวหน้า ประเภทอำนวยการท้องถิ่น (ฝ่าย/กอง)	๙
- เปรียบเทียบเส้นทางความก้าวหน้า ประเภทบริหารท้องถิ่น (รองปลัด/ปลัด)	๑๒
- การเปลี่ยนตำแหน่งจากประเภททั่วไปเป็นประเภทวิชาการ	๑๖
- การเปลี่ยนตำแหน่งจากประเภทวิชาการเป็นประเภทอำนวยการท้องถิ่น	๑๗
- การเปลี่ยนตำแหน่งจากประเภททั่วไปเป็นประเภทอำนวยการท้องถิ่น	๑๘
- การเปลี่ยนตำแหน่งจากประเภทอำนวยการท้องถิ่นเป็นประเภทบริหารท้องถิ่น	๑๙

กรอบแนวคิดในการวางแผนเส้นทางความก้าวหน้าในสายอาชีพ

เส้นทางความก้าวหน้าในสายอาชีพในด้านบริหาร (Management Track) และด้าน
เชี่ยวชาญ (Specialist Track)

กรอบแนวคิดในการวางแผนเส้นทางความก้าวหน้าในสายอาชีพ เส้นทางความก้าวหน้าในสายอาชีพด้านบริหาร (Management Track) และด้านเชี่ยวชาญ (Specialist Track)

❖ มีแรงปรารถนาที่จะนำคนและทีมงาน

คุณภาพผลงาน

❖ เน้นการทำงานเป็นทีม

เชี่ยวชาญในงาน

❖ เก่งการบูรณาการ

● มีแรงปรารถนาในการเน้น

● เน้นความเป็นเลิศและความ

● นวัตกรรม



กลุ่มผู้บริหาร



ความเชี่ยวชาญในสายอาชีพ

จริยธรรม

เก่งงาน(Smart)

กลุ่มผู้มีความเป็นเลิศในสายงาน/
ผู้เชี่ยวชาญในสายงาน



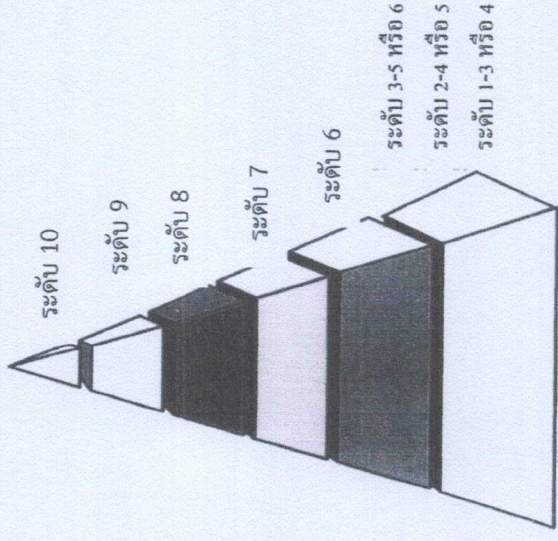
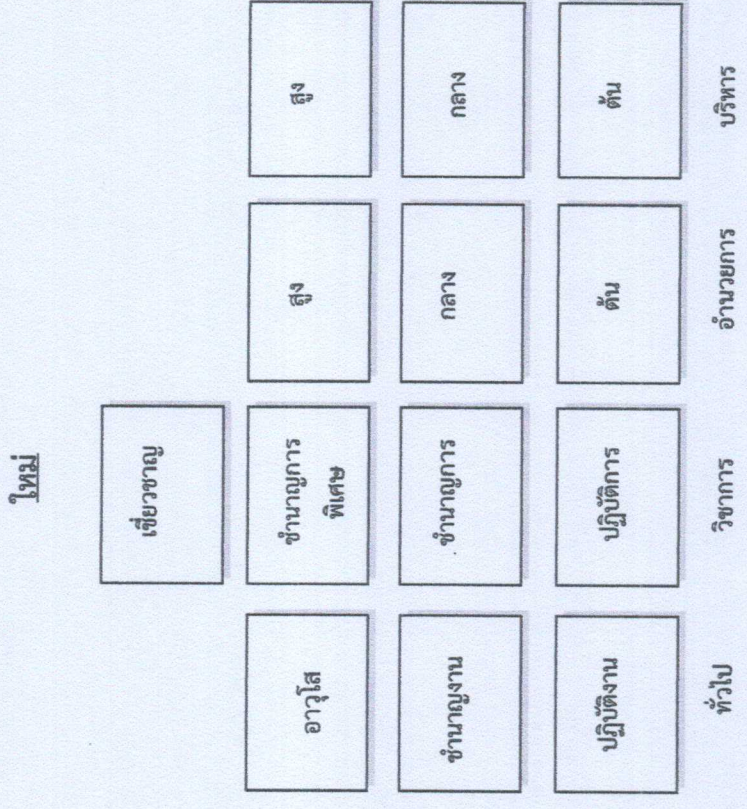
ความเชี่ยวชาญในสายอาชีพ

จริยธรรม

เก่งงาน(Smart)

การเปรียบเทียบโครงสร้างชั้นงานและประเภทตำแหน่ง

เปรียบเทียบโครงสร้างชั้นงานและประเภทตำแหน่ง



- จำนวนกลุ่มตำแหน่งเป็น 4 ประเภท
- แต่ละกลุ่มมีการแบ่งระดับตามค่างานและโครงสร้างการทำงานในองค์กร
- มีบัญชีเงินเดือนพื้นฐานแยกแต่ละประเภท/ระดับ
- กำหนดชื่อเรียกระดับตำแหน่งตนเอง

จำนวนเป็น 10 ระดับ
มีบัญชีเงินเดือนเดียว

บัญชีเปรียบเทียบตำแหน่งและระดับในระบบซีกับระบบแห่ง

ระบบซี		ระบบแห่ง	
สายงาน	ระดับ	ประเภท	ระดับ
สายงานที่เริ่มต้นจาก ระดับ 1/2	ระดับ 1 - 4	ทั่วไป	ปฏิบัติงาน
	ระดับ 5 - 6	ทั่วไป	ชำนาญงาน
	ระดับ 7	ทั่วไป	อาวุโส
สายงานที่เริ่มต้นจากรดับ 3	ระดับ 3 - 5	วิชาการ	ปฏิบัติการ
	ระดับ 6 - 7	วิชาการ	ชำนาญการ
	ระดับ 8	วิชาการ	ชำนาญการพิเศษ
	ระดับ 9	วิชาการ	เชี่ยวชาญ
สายงานนักบริหาร (ที่มีใช้ตำแหน่งปลัด) (รองปลัด)	ระดับ 6 - 7	อำนวยการท้องถิ่น	ต้น
	ระดับ 8	อำนวยการท้องถิ่น	กลาง
	ระดับ 9	อำนวยการท้องถิ่น	สูง
สายงานนักบริหาร (ตำแหน่งปลัด/รองปลัด)	ระดับ 6 - 7	บริหารท้องถิ่น	ต้น
	ระดับ 8	บริหารท้องถิ่น	กลาง
	ระดับ 9 - 10	บริหารท้องถิ่น	สูง

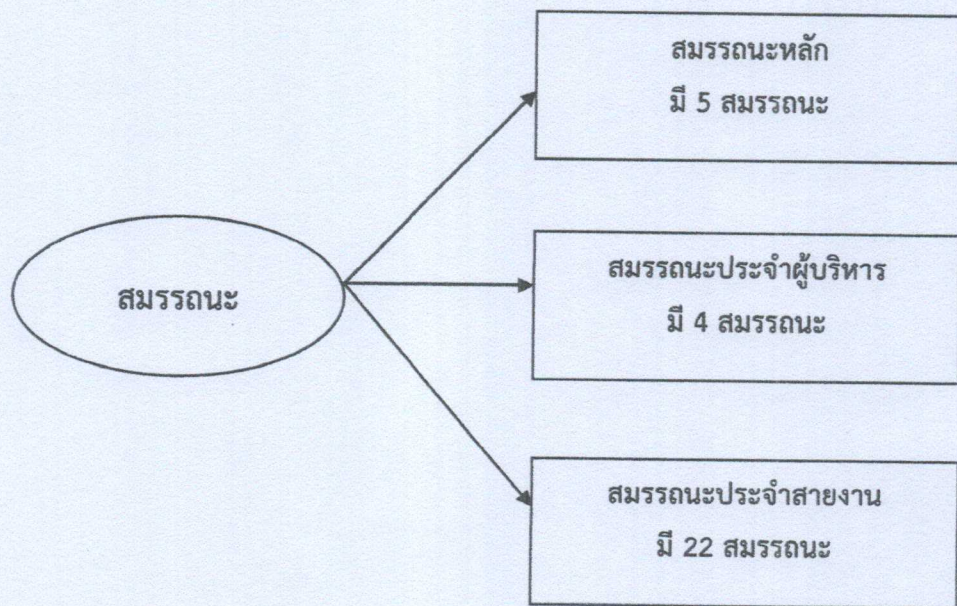
การแบ่งประเภทสมรรถนะ

การแบ่งสมรรถนะ ดังนี้

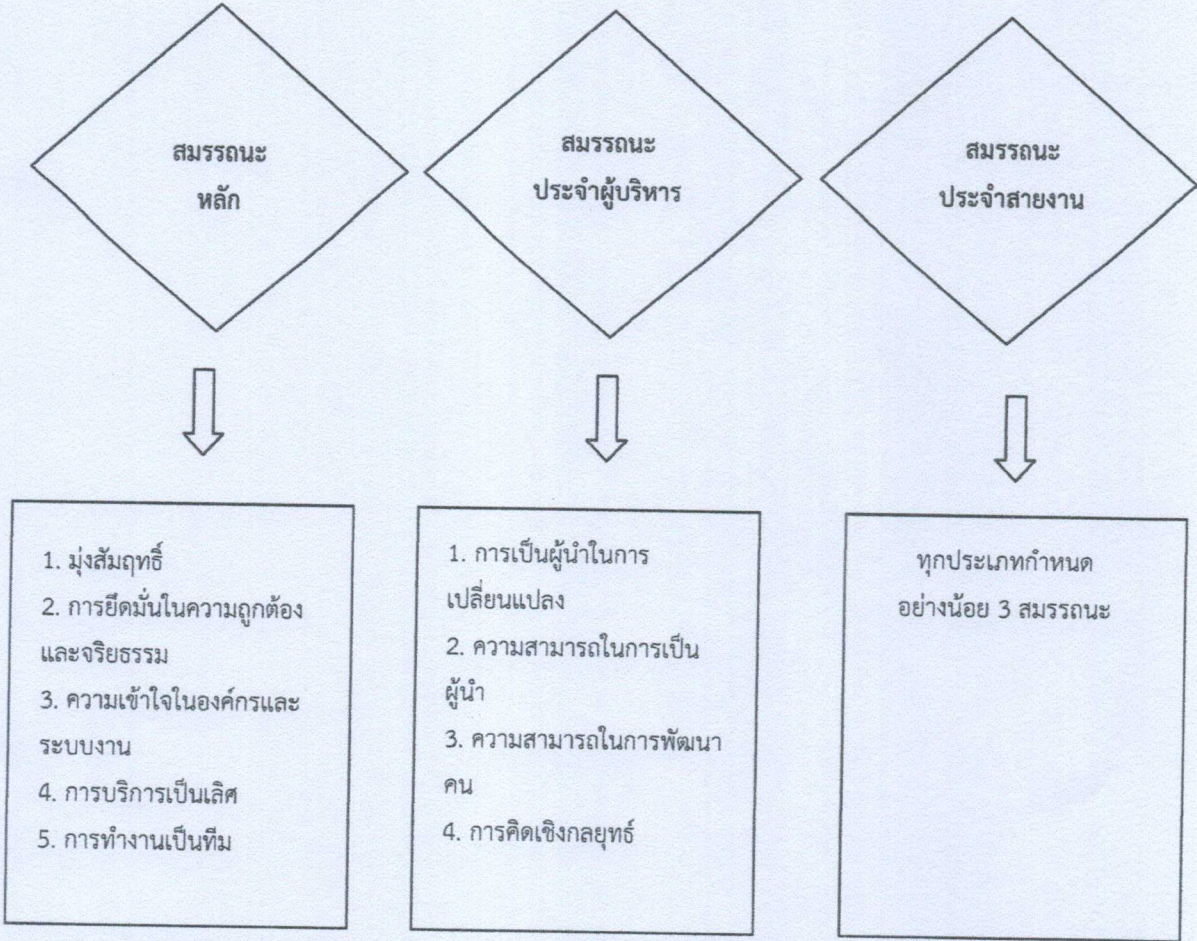
สมรรถนะหลัก คือ สมรรถนะที่ข้าราชการทุกประเภทและทุกระดับตำแหน่งจำเป็นต้องมี

สมรรถนะประจำผู้บริหาร คือ สมรรถนะที่ตำแหน่งประเภทบริหารและอำนวยการ ต้องมี
ในฐานะผู้นำที่มีประสิทธิภาพ

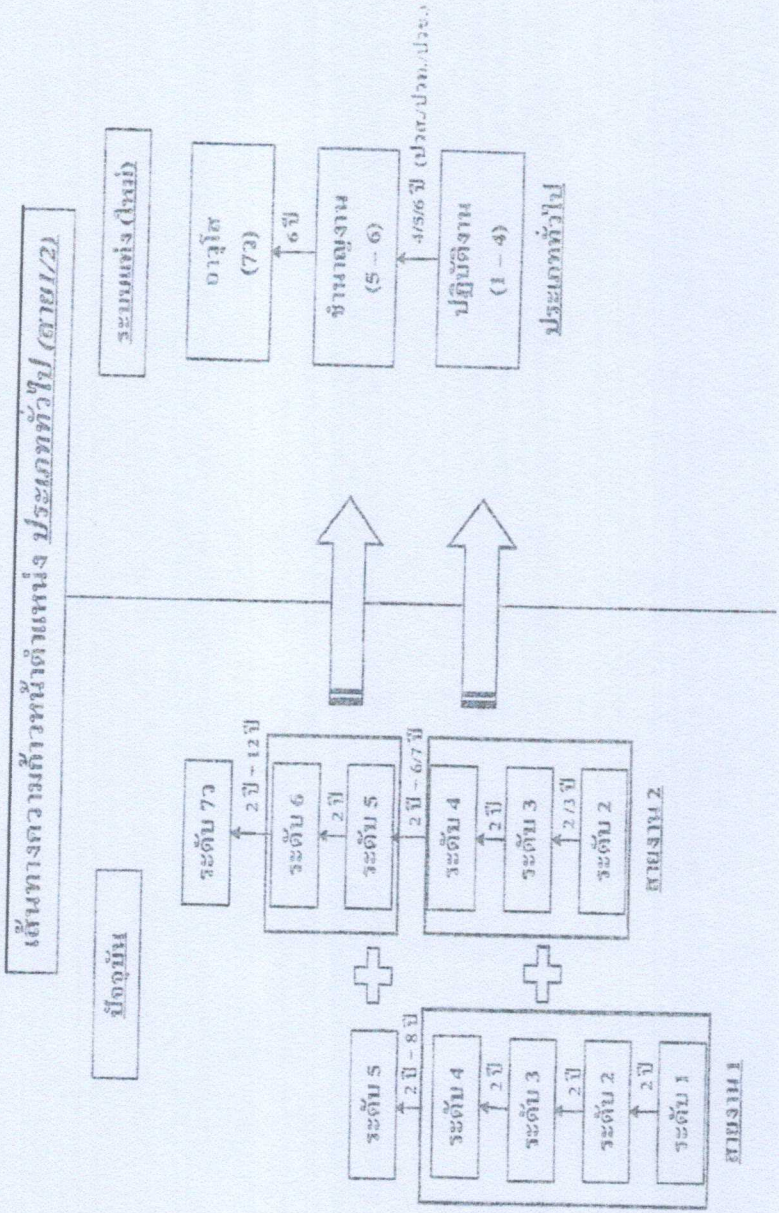
สมรรถนะประจำสายงาน คือ สมรรถนะที่กำหนดเฉพาะสำหรับตำแหน่ง/สายงานต่าง ๆ
เพื่อสนับสนุนการปฏิบัติงานที่ได้ดียิ่งขึ้น



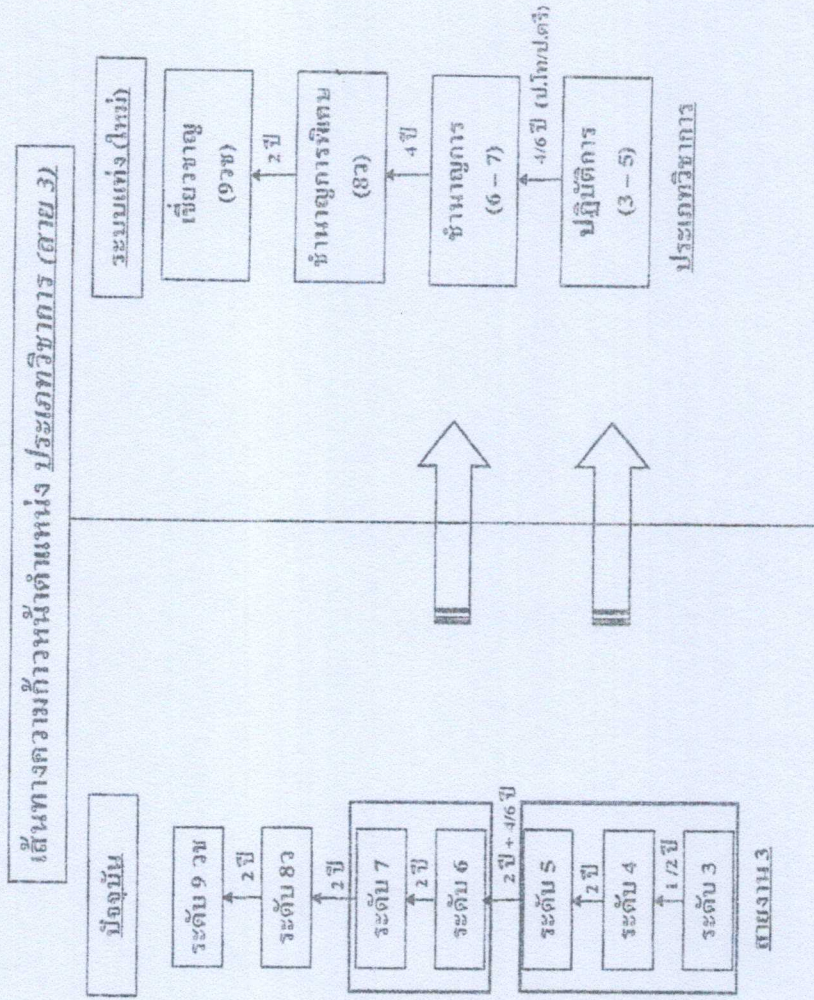
สมรรถนะที่จำเป็นสำหรับการปฏิบัติงาน



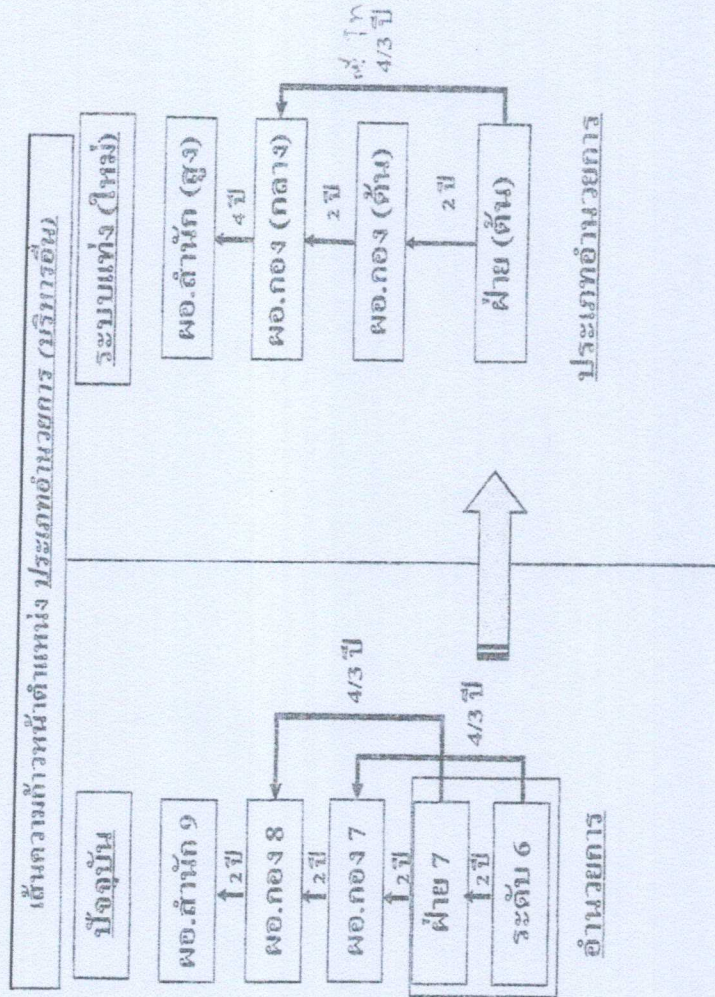
เปรียบเทียบความก้าวหน้าแต่ละประเภทตำแหน่ง
ระบบซี ↔ ระบบแท่ง



เปรียบเทียบความก้าวหน้าแต่ละประเภทตำแหน่ง (ต่อ)
 ระบบซี ↔ ระบบแท่ง



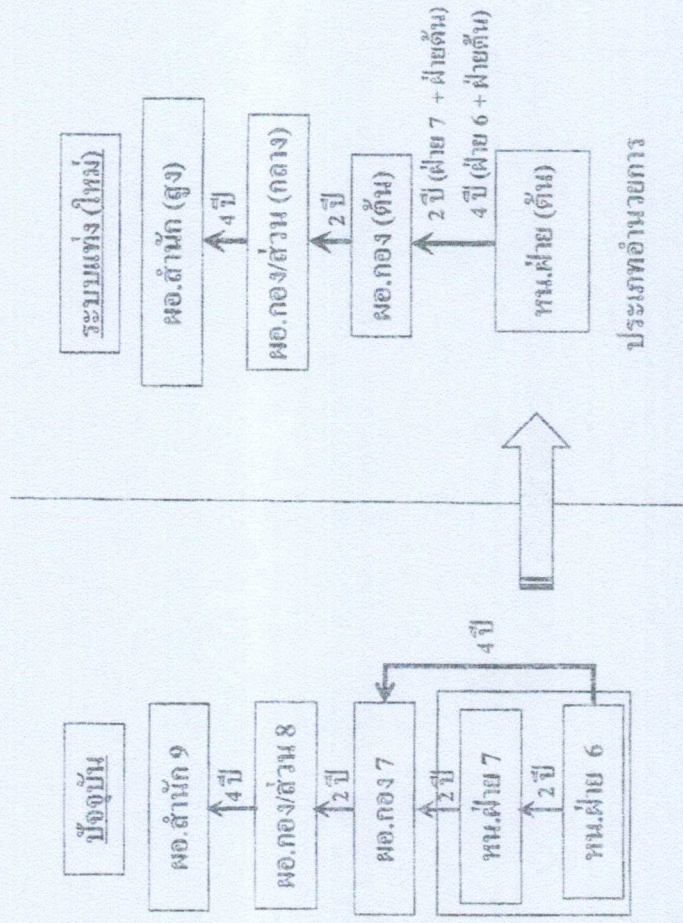
เปรียบเทียบความก้าวหน้าแต่ละประเภทตำแหน่ง (ต่อ)
 ระบบซี ↔ ระบบแท่ง



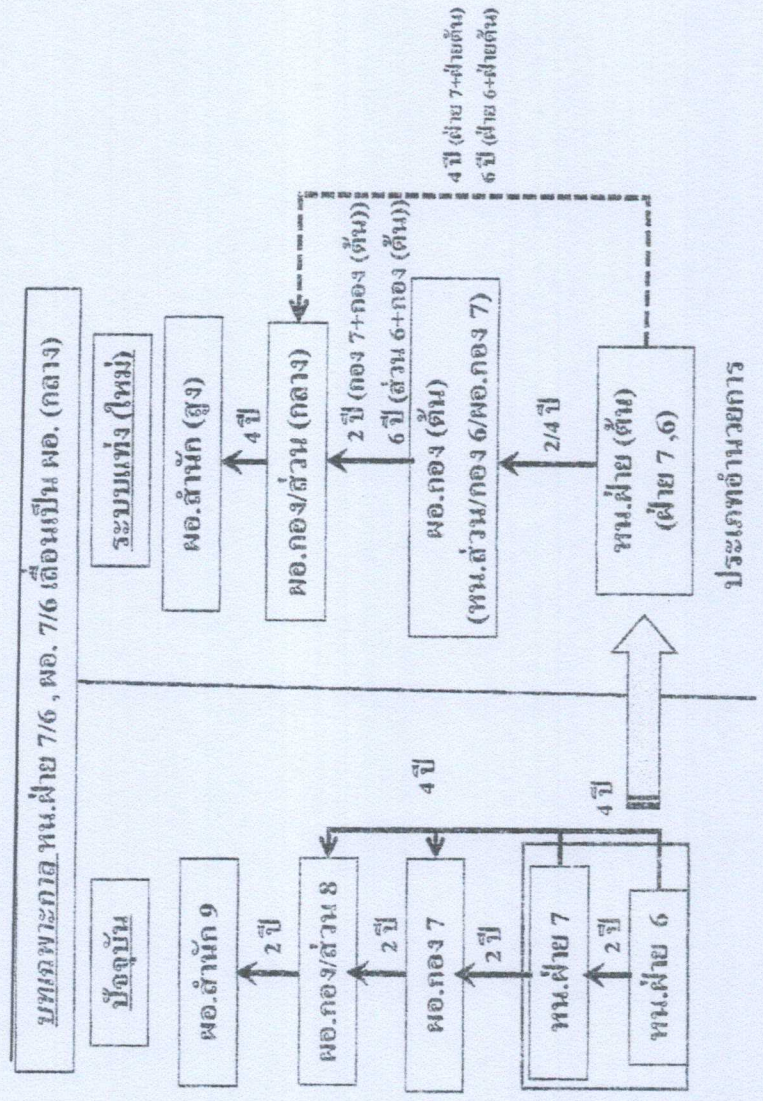
ประเภทอำนาจการ

อำนาจการ

บทเฉพาะกาล ทน.ฝ่าย 6/7 เลื่อนเป็น ผอ.(ต้น)

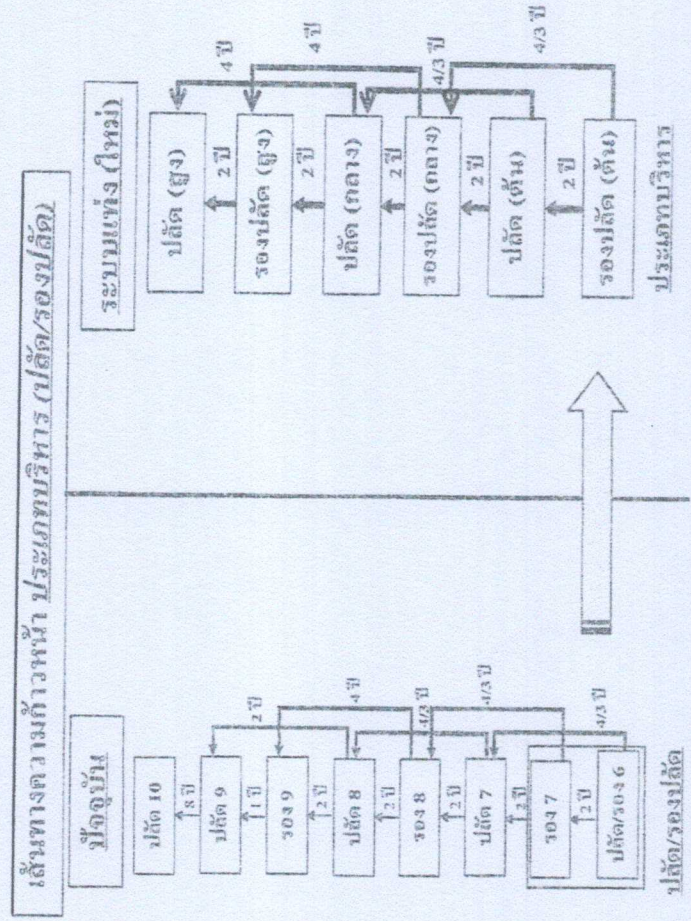


บทเฉพาะกาล หน.ฝ่าย 7/6 เลื่อนเป็น ผอ.(กลาง)

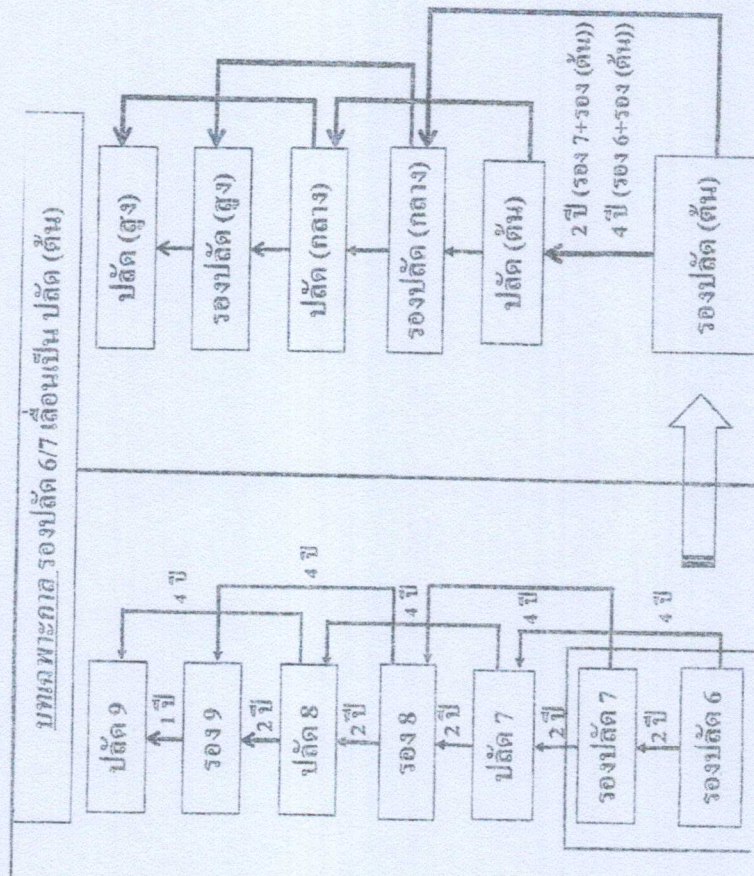


เปรียบเทียบความก้าวหน้าแต่ละประเภทตำแหน่ง (ต่อ)

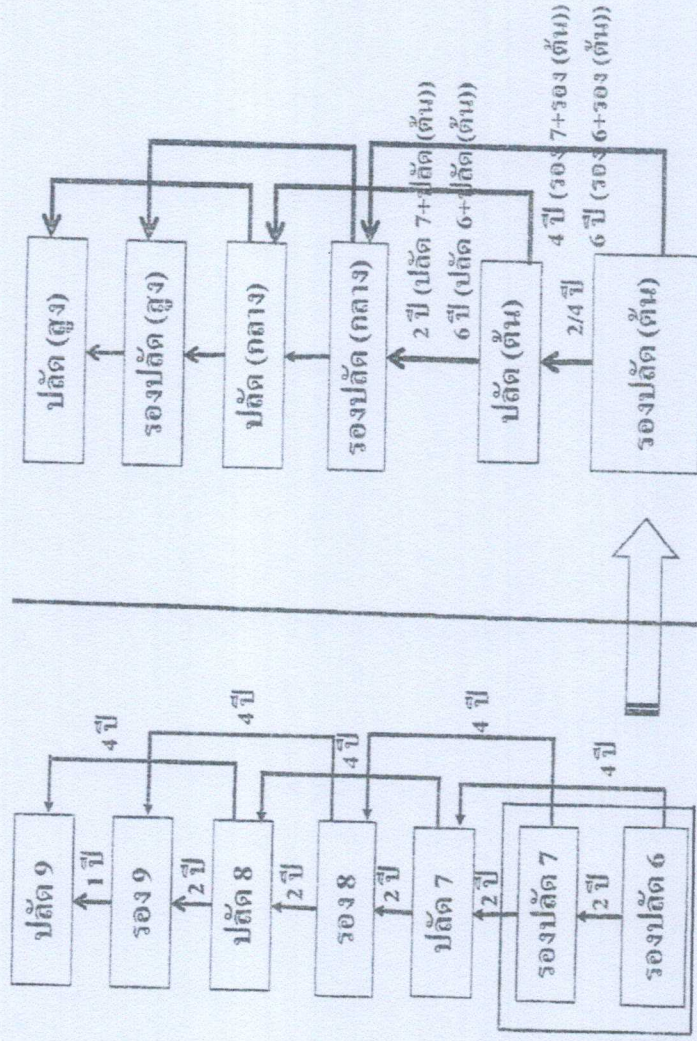
ระบบซี ↔ ระบบแพ่ง



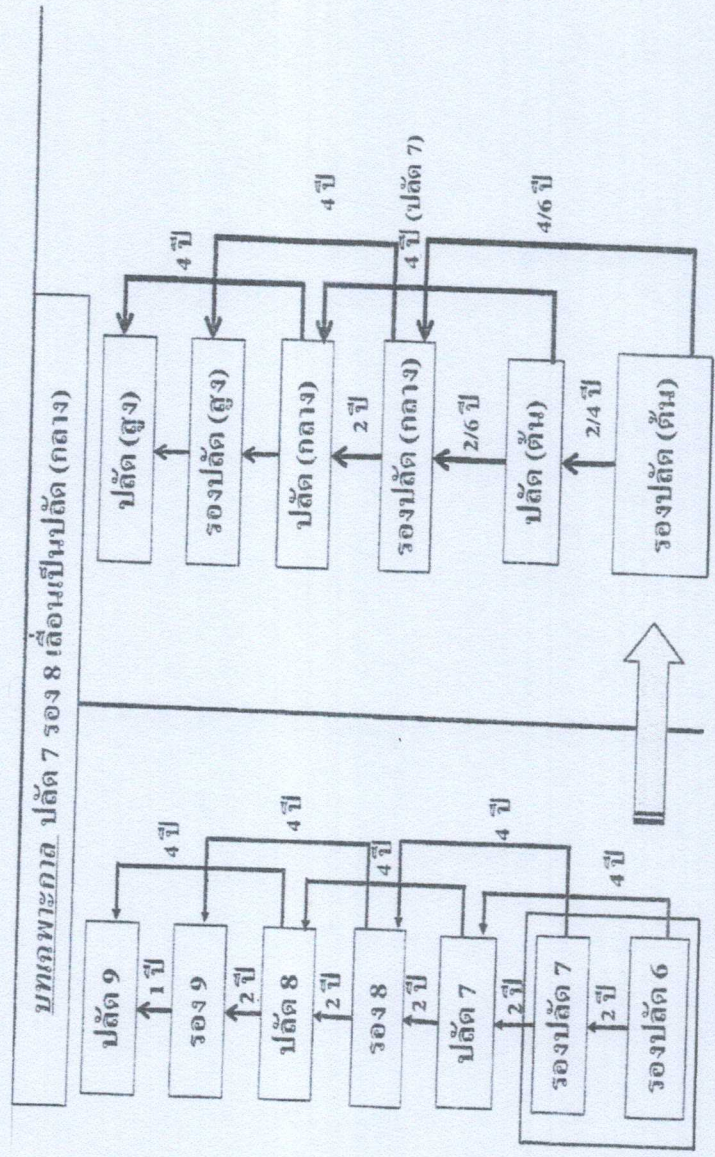
บทเฉพาะกาล รองปลัด 6/7 เดือนเป็นปลัด (ต้น)



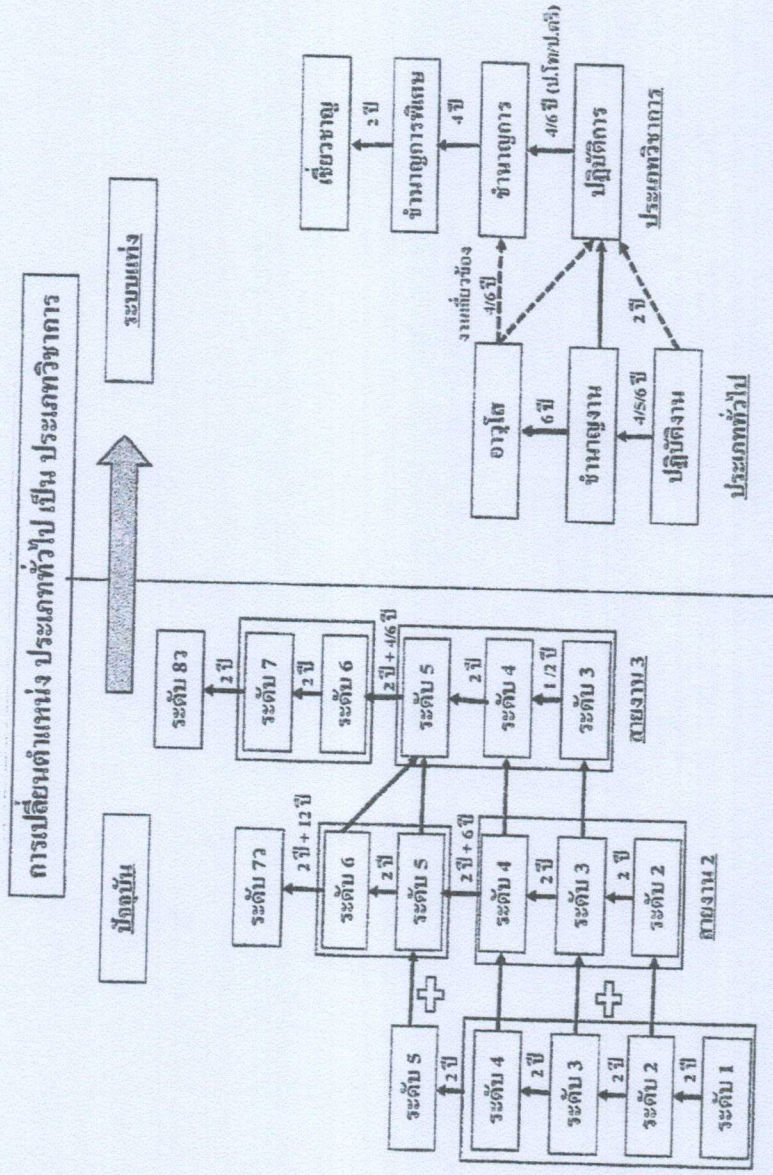
บทเฉพาะกาล รองปลัด 6/7 เลื่อนเป็นรองปลัด (กลาง)



บทเฉพาะกาล ปลัด 7 รอง 8 เลื่อนเป็นปลัด (กลาง)

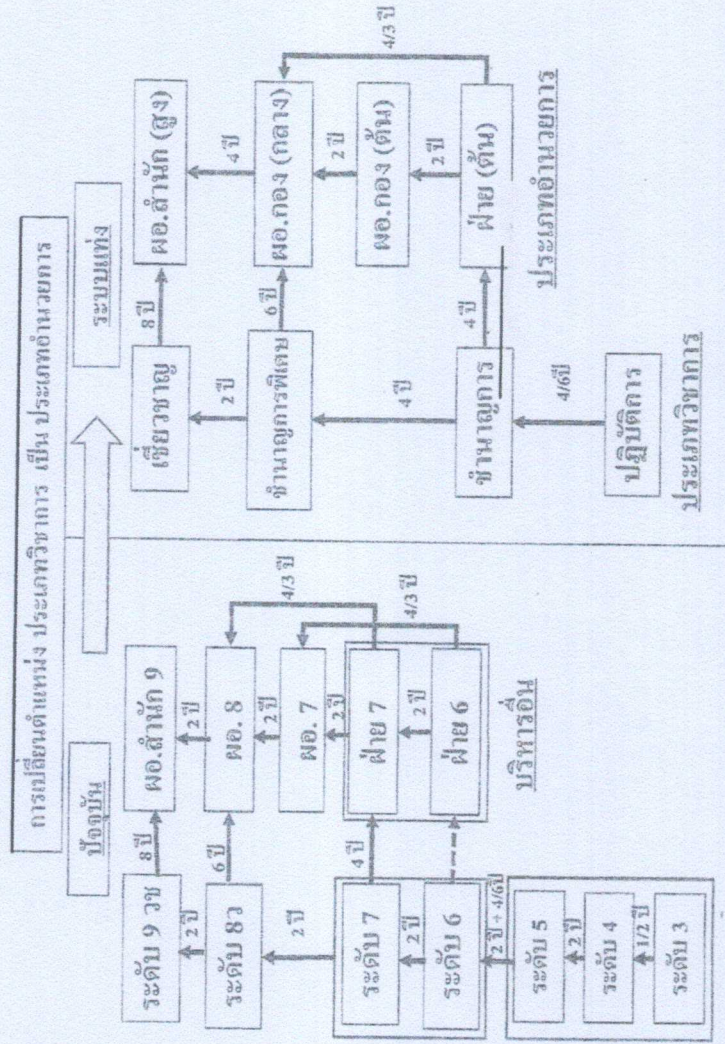


การเปลี่ยนประเภทตำแหน่ง (สายงาน)



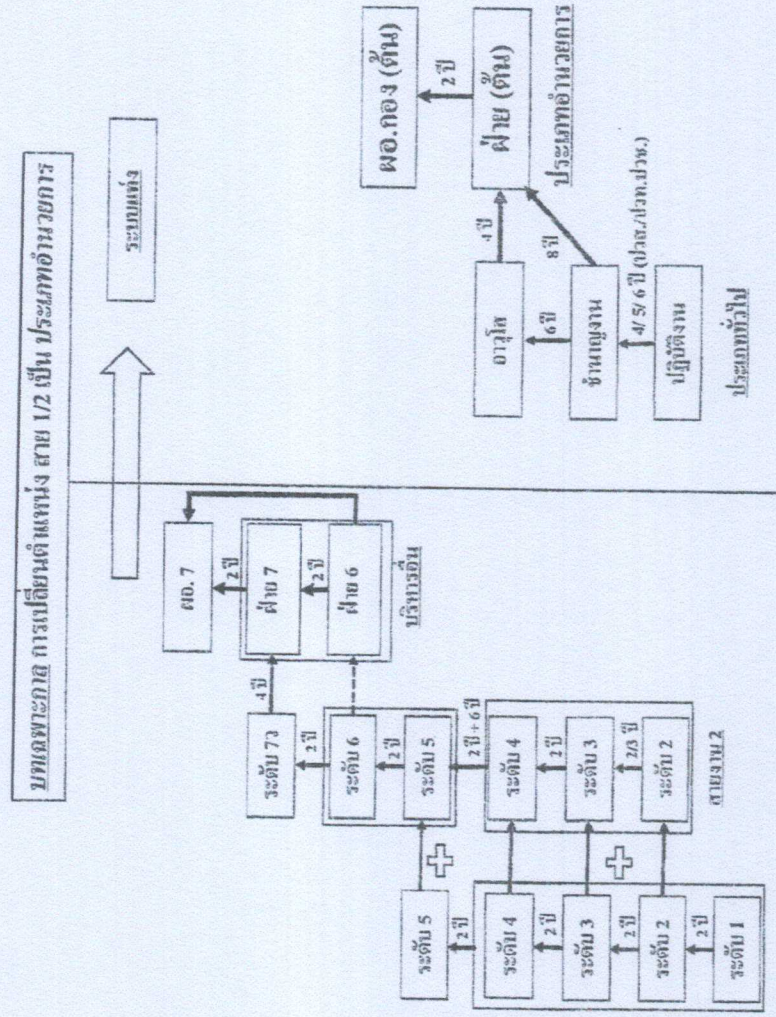
สายงาน 1

การเปลี่ยนประเภทตำแหน่ง (สายงาน) ต่อ



สายงานระดับ 3

บทเฉพาะกาล การเปลี่ยนแปลงตำแหน่ง สาย 1/2 เป็นประเภทอำนาจการ



สายงาน 1

บทเฉพาะภาค ผอ.กอง 6/7 เปลี่ยนเป็น รองปลัด (ระดับต้น)

